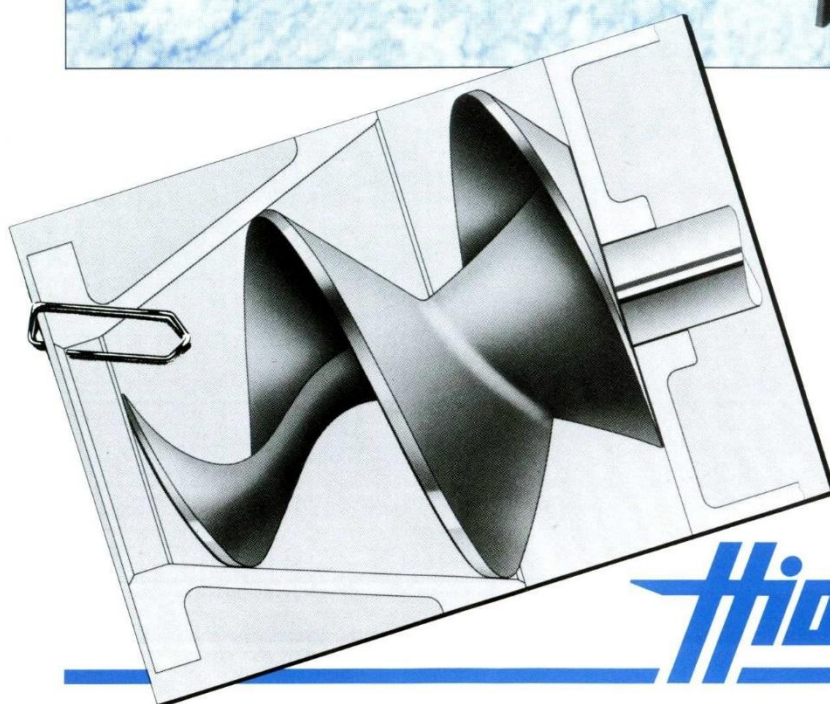
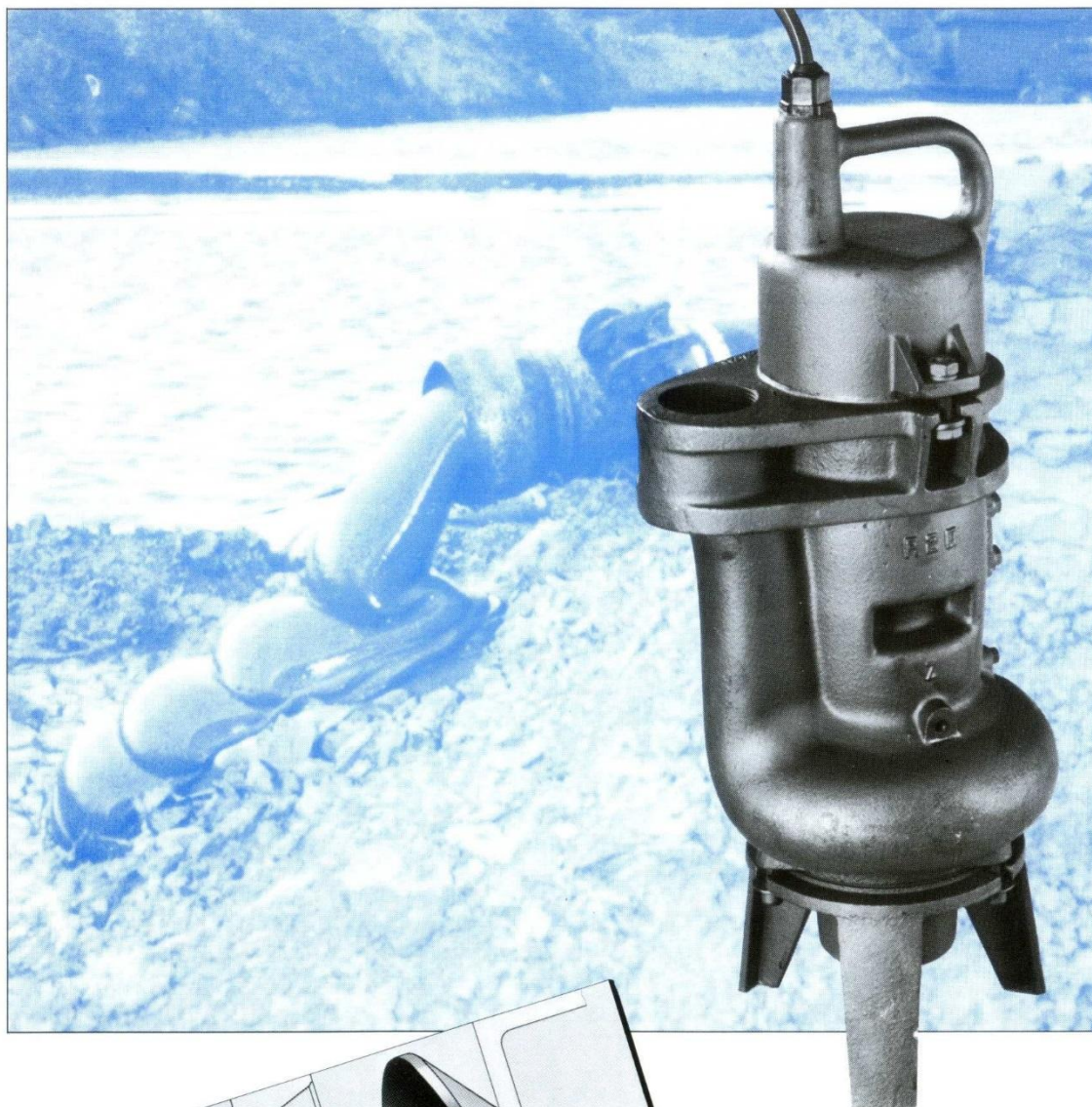


Переносной компактный погружной насос A2Q



hidrostat

Характеристики

- надежно защищен от засоров даже при перекачке жидкостей с содержанием твердых включений
- диаметр 50 мм для перекачки жидкостей с содержанием больших и громоздких включений
- большое стабильное давление помогает избежать засорения труб
- в связи с равномерным распределением нагрузки по всей рабочей поверхности, нет перегрузки двигателя
- переносной, вес 32 кг, включая кабель
- благодаря большой электрической мощности работа насоса не зависит от уровня воды и глубины емкости
- сухость двигателя обеспечивается благодаря двойному уплотнительному кольцу
- может быть установлен в сухом месте, например в системе трубопровода
- напорный патрубок R 2" или С-муфта

Применение

Насос идеально подходит к устранению сильно загрязненных жидкостей и шлама, например:

- перекачка из колодцев и котлованов
- перекачивание жидкости из подвалов
- сточные воды из частных домов и дач
- откачка водяных емкостей, очистных сооружений и многое другое

Технические характеристики

Напорный патрубок Диаметр Общий вес, вкл. кабель Кабель Материал GG 20 (раб. колесо GGG60)	R 2" 50 мм 32 кг 4×1,5мм	380 V 50 Hz			220 V 50 Hz	
		A2QR2	A2QS2	A2QE2	A2QR2	A2QS2
Вид тока	Ph	3~	3~	3~	1~	1~
Номинальная мощность	kW	1,1	1,5	1,5	1,1	1,1
Кол-во оборотов	об./мин.	2835	2730	2730	2810	2725
Номинальное напряжение	A	3,2	4,4	4,4	7,6	9,4
Фактор потока напряжения		7,2	5,2	5,2	5,1	5,1

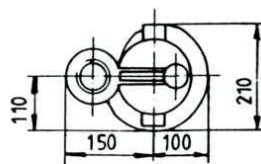
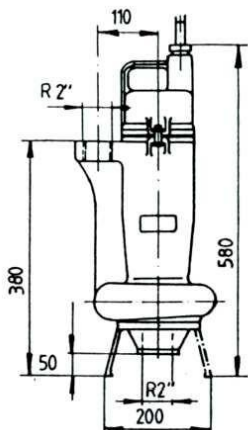
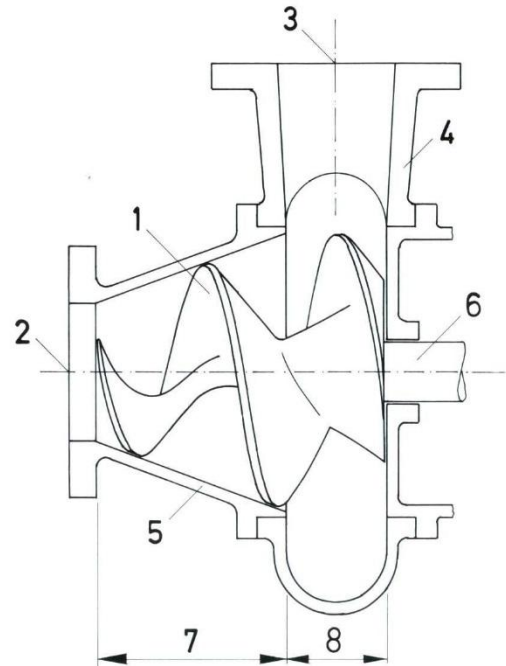


Схема винтового центробежного насоса **Hidrostat**



1. винтовое центробежное колесо
2. впускное отверстие
3. выпускное отверстие
4. спиральный отвод
5. всасывающий раструб
6. вал насоса
7. отсек винтовой крыльчатки
8. отсек центробежной крыльчатки

